

STATISTIQUES

VOCABULAIRE

Population :

Caractère :

Caractère quantitatif :

Caractère qualitatif :

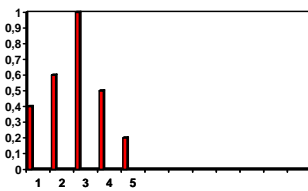
Caractère discret :

Caractère continu :

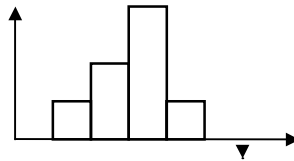
DIFFERENTES SORTES DE GRAPHIQUES

Suivant le caractère étudié

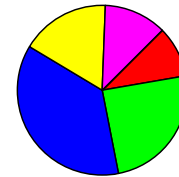
Si le caractère est discret
diagramme en bâton



si le caractère est continu
histogramme



si le caractère est qualitatif
diagramme circulaire



EFFECTIF TOTAL

$$N = \sum n_i$$

CALCUL DE LA FREQUENCE

$F = n/N$ en pourcentage on multiplie la fréquence par 100

Exercice d'application

Voici les notes d'une classe de 30 élèves à un contrôle

7 – 1 – 3 – 7 – 10 – 15 – 18 – 7 – 13 – 9 – 7 – 8 – 13 – 19 – 15 – 10 – 14 – 9 – 3 – 1 – 3 – 7 – 10 – 14 – 13 – 11 – 13 – 7 – 11 – 12

Compléter le tableau

| notes | 0 | 1 | 2 | 3 | 4 | 5 | 6 | 7 | 8 | 9 | 10 | 11 | 12 | 13 | 14 | 15 | 16 | 17 | 18 | 19 | 20 | |
|----------------|---|---|---|---|---|---|---|---|---|---|----|----|----|----|----|----|----|----|----|----|----|--|
| Effectif | | | | | | | | | | | | | | | | | | | | | | |
| Fréquence | | | | | | | | | | | | | | | | | | | | | | |
| Fréquence en % | | | | | | | | | | | | | | | | | | | | | | |

Faire le diagramme en bâtons